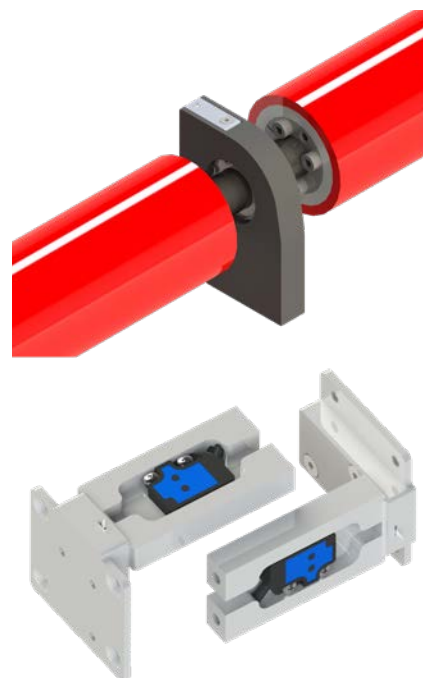
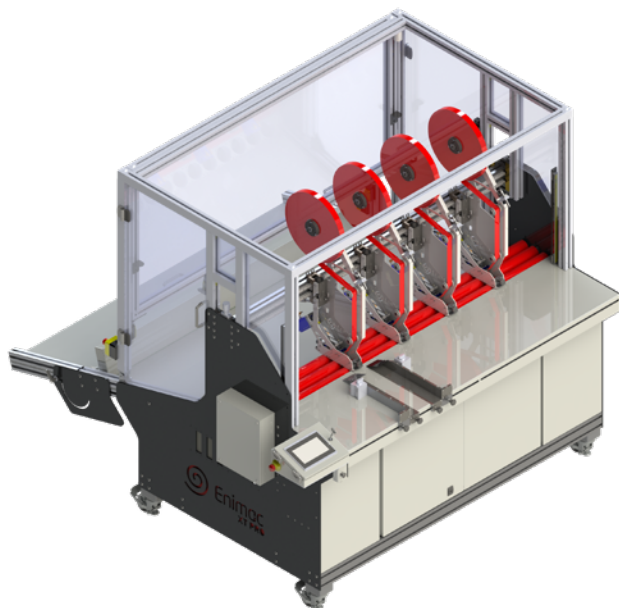


XT PRO BLADE

MACCHINE PERSONALIZZATE



Caratteristiche

PRO BLADE

Formato di materiale più largo (luce - bordi laterali nastrati)	1680 mm - 1600 mm
Massimo spessore materiale	15 mm
Lunghezza minima striscia nastro	25 mm
Lunghezza massima striscia nastro (*può essere ordinato più lungo)	3,0 m
Numero standard di strisce consecutive su un foglio (*ulteriori possono essere ordinati)	4
Distanza minima tra strisce consecutive	25 mm
Distanza minima tra strisce parallele (con 2 applicatori, uno accanto all'altro)	68 mm
Minimima grammatura carta	130 g/mq
Struttura	Complete mobile unit
Velocità	10 m/min - 50 m/min
Applicatori	PRO 30, 60
Lame	Rullo centrale & applicatori
Massimo numero di applicatori	6
Lunghezza x Altezza x Profondità Max	2133 mm x 1183 mm x 2189 mm
Potenza massima assorbita	750 W